

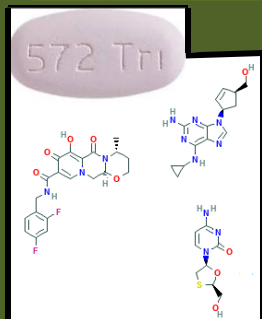
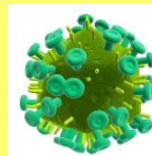
ESPERIENZA DELL'ASL DI TARANTO: DOLUTEGAVIR/ABACAVIR/LAMIVUDINA RISPETTO ALLE POLITERAPIE CONVENZIONALI

Autori: Mariella Dimatteo°, F. D'amico°, Loredana Brandi° R. Moscogiuri°

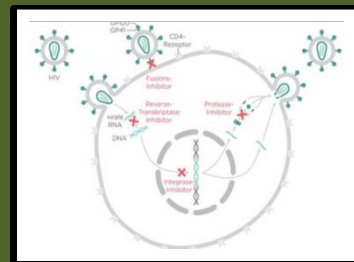
°Dipartimento Farmaceutico Asl Taranto, * Dipartimento Onco-Ematologico Asl Taranto

INTRODUZIONE

La terapia **HAART** rappresenta lo standard of care anti-HIV. Si basa sulla combinazione di almeno tre farmaci, composta da due analoghi nucleos(t)idici (NRTI), associati ad un inibitore delle proteasi (PI) oppure ad un inibitore non nucleosidico della trascrittasi inversa (NNRTI).



Il **26/1/2015** è stata immessa in commercio la prima specialità farmaceutica in **un'unica compressa** composta dall'associazione **Dolutegravir/Abacavir/Lamivudina**. Tale formulazione appare innovativa nel risolvere le problematiche principali legate alle terapie antiretrovirali convenzionali come l'assunzione di un numero elevato di compresse, la frequenza delle assunzioni, la gestione degli eventi avversi e le restrizioni dietetiche ad esso associate.



MATERIALI e METODI

Attraverso il Sistema Informativo Sanitario della Regione Puglia, EDOTTO, sono stati estratti i dati relativi alle dispensazioni delle specialità contenenti dolutegravir-abacavir+lamivudina e quelle contenenti le stesse molecole ma in unica formulazione. È stato calcolato il numero totale di pazienti, le confezioni erogate per ognuno. Considerando che tutte le specialità contengono lo stesso numero di compresse, con gli stessi dosaggi per principio attivo e che, in tutti i casi, la posologia indicata è di una compressa al giorno, da una prima analisi dei costi per confezione risulta evidente che il costo della specialità innovativa è inferiore alla somma dei costi dei principi attivi separati.

RISULTATI

Nel 2016 sono stati rilevati 17 pazienti/mese in cura con l'associazione dolutegravir -abacavir +lamivudina con un costo di 14.841,00€/mese. Nel mese di ottobre 2016 è stata acquistata la specialità costituita dall'associazione dolutegravir + abacavir + lamivudina in unica formulazione. I pazienti che hanno iniziato la terapia a partire dal mese di ottobre fino al dicembre 2016 sono stati 10. Nel **2017** i trattamenti con dolutegravir-abacavir+lavidunina si sono ridotti, sono invece aumentati i trattamenti **con la formulazione unica, arrivando a ben 40 pazienti** con un costo di 27.000,00€/mese, pari a **322.000,00 €/anno**.

Se avessimo trattato questi 40 pazienti con i farmaci presi singolarmente avremmo speso 35.000,00 €/mese, pari a 420.000,00 €/anno. Pertanto abbiamo risparmiato 97.000,00 €.

CONCLUSIONI

I regimi in singola compressa rappresentano un traguardo importante nella storia della terapia antiretrovirale, tanto che le "Linee Guida" indicano che si sono mostrati più efficaci nella durata della soppressione virologica rispetto a quelli più complessi. **Ne consegue un ingente risparmio economico dovuto non solo al costo inferiore della nuova formulazione ma soprattutto alla maggiore aderenza del paziente e di persistenza alle terapie, evitando così possibili relapse causa di costi diretti, indiretti e intangibili.**

La riduzione del pill burden e della frequenza delle assunzioni rappresentano due fattori determinanti per il successo.